

## 神奈川区で行われている地域福祉活動のしくみ

これから地域の皆様と一緒に  
目指す支えあい活動のしくみづくりとは

### 小地域圏域での公的機関と連携した 住民相互の支えあいの体制づくり

**1** 自治会・町内会と民生委員児童委員などの福祉関係活動者とが情報を共有するなど協力し合っ  
て孤立する人を作らないまちづ  
くりの仕組みをつくります

**2** 地域で孤立し、自らSOSを出せ  
ないでいる人たちを発見し、公  
的な相談機関につなげていける  
仕組みを身近な地域につくります

**3** 身近な地域での「ちょっとした困っ  
たこと」が解決できる簡易な助け  
合い活動の仕組みをつくります



### 区社会福祉協議会の支援や協働

支援策 1  
活動団体への助成金制度の充実

支援策 2  
地区社会福祉協議会の組織と活動の充実

支援策 3  
民生委員児童委員などによるふれあい訪  
問・見守り活動と専門機関とが連携した  
ネットワークづくり

支援策 4  
地区の福祉活動の担い手（ボランティア）  
育成の仕組みづくり

支援策 5  
災害時の要援護者支援の仕組みづくり

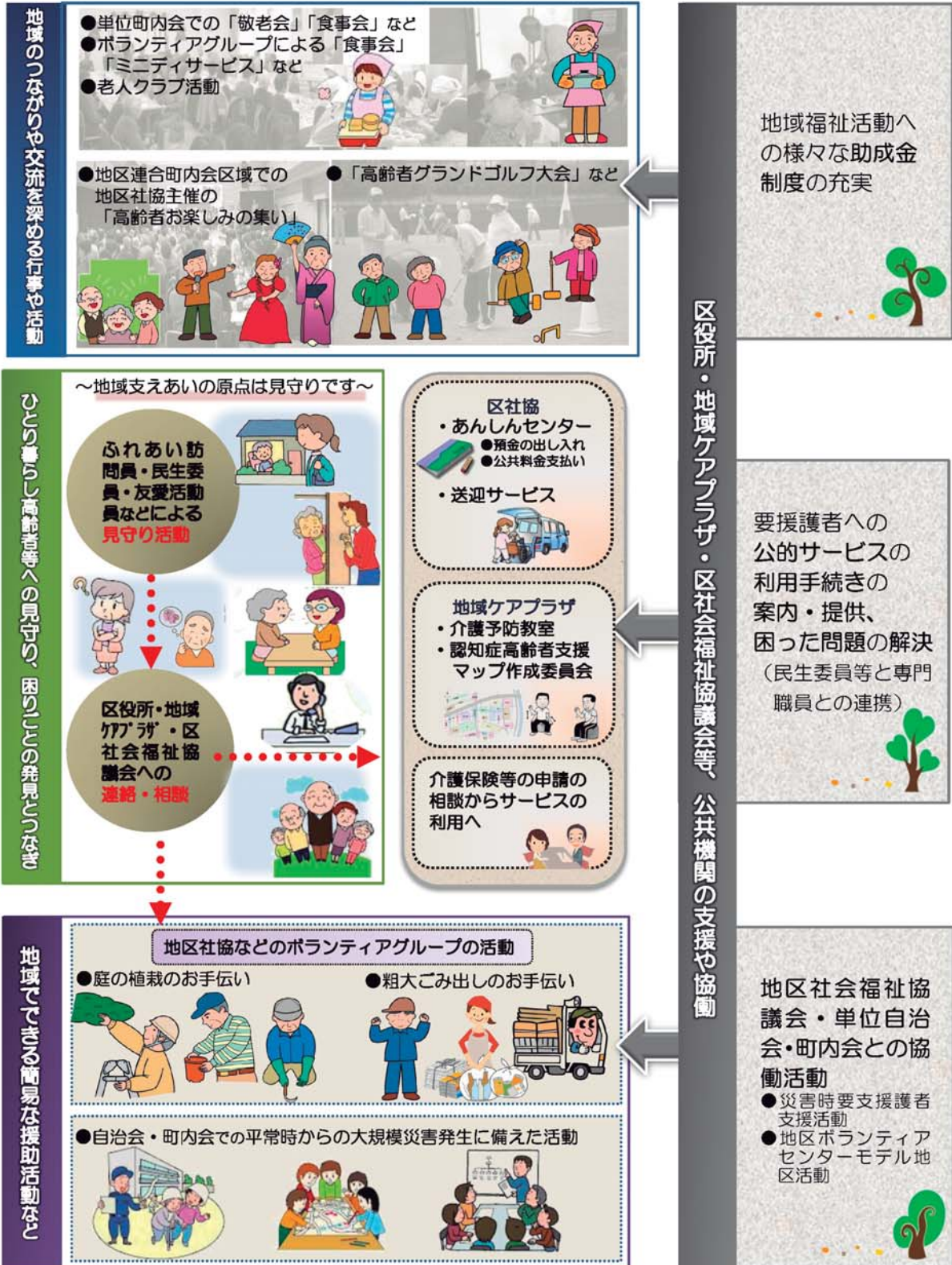
支援策 6  
地域ケアプラザ・地域包括支援センター  
と連携した活動の仕組みづくり

支援策 7  
障害児・者支援

支援策 8  
子育て支援、青少年育成

# 神奈川県で行われている地域福祉活動のしくみ

## 高齢者支援の場合



# 神奈川県で行われている地域福祉活動のしくみ

## 障害児・者支援の場合



# 神奈川県で行われている地域福祉活動のしくみ

## 子育て支援・青少年育成の場合

