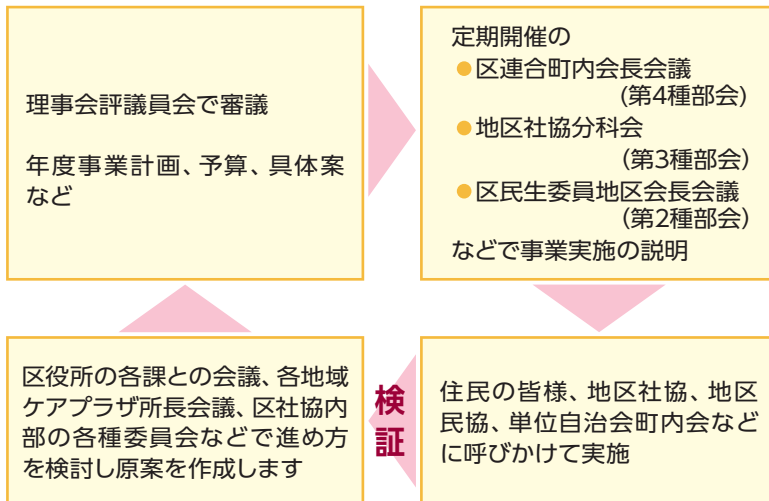


# 第3章 計画の推進

計画に掲げた区社会福祉協議会の支援策の推進に当たっては、毎年度、次のように進めていきます

- 1.理事会などで事業計画や具体的な進め方を審議した後、各種の団体や組織にお諮りし、ご了解をいただきながら、各地域で実施していきます。



- 2.事業の実施に当たっては、区役所（福祉保健センターなど）や地域ケアプラザなどの支援機関と協議し、調整した上で、相互に連携しながら事業案を立案します。

## 支援策 2 「地区社会福祉協議会の組織と活動の充実」の進め方

### 進め方

- ①毎年、偶数月に開催される地区社協分科会（第3種会員で21地区の地区社協会長と事務局長・会計責任者との合同会議）で提案し協議し進めます。
- ②各地区の役員さんと相談・協議し、個別の取組を展開していきます。

### 具体的取組内容

#### (全体)

- 役員対象の他都市視察研修会など
- 地区別ふれあい訪問員研修会など
- 各種助成金制度の説明

#### (個別)

- 地区ボランティアセンター設置モデル地区の選定、継続地区の支援
- 地区社協版活動計画モデル地区の支援（災害時要援護者対策など）
- 地区の役員勉強会の開催

## 年間の事業推進のスケジュール（支援策1「助成金の充実」関連日程を含みます。）

	1	2	3	4	5	6	7	8	9	10	11	12(月)
共同募金、年末たすけあい募金運動												募金運動実施
活動団体への助成金制度の充実		区社協助成金など年間事業助成の申請受付(2月) 3月決定						年末たすけあい配分事業助成申請受付(8月) 9月決定				
理事会、評議員会による事業、予算等の審議			毎年度事業計画、予算の審議(3月)		前年度事業報告、決算の審議(5月)							

※助成金の中には年間を通じて申請を受け付けているものもあります  
→2月助成金説明会(区広報1月号に日程を掲載)で説明しています

**支援策 3** 地域の見守り活動と公的機関が連携した困った問題の解決に向けたネットワークの仕組づくり

**進め方**

- ①区民生委員地区会長会議(第2種部会)やふれあい訪問調整役会議で提案、協議します。
- ②区社協職員が地域ケアプラザ職員と連携し地域の困った問題解決に当たります

**具体的取組内容**

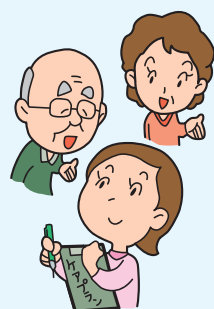
(全体)

- ふれあい訪問員全体研修
- 「ご近所の底力」連続講座

(個別)

- 地区別ふれあい訪問員研修会
- 支え合いマップづくりモデル地区事業
- 地区別の民生委員と専門職員との情報交換会議の開催

など



**支援策 4** 地区の福祉活動の担い手(ボランティア)育成の仕組づくり

**進め方**

- ①地区社協分科会に諮るほか単位自治会町内会から募集します。
- ②地域ケアプラザと調整して各種の取組を企画します

**具体的取組内容**

(全体)

- 地域ケアプラザの「地域づくりデビュー」講座との連携

(個別)

- モデル地区の募集
- 地域ケアプラザと連携した障害者のためのガイドボランティア講座やボランティアグループ交流会、福祉教育・障害児余暇支援事業などの開催

**支援策 5** 災害時の要援護者支援の仕組づくり

**進め方**

- ①区役所と区社協で支援策を協議した上で、地区連合町内会長会議(第4種分科会)に諮り、承認を得てから実施します。

**具体的取組内容**

(全体)

- 地域の防災組織(単位自治会町内会など)でこの取組を行う団体を公募するなどして進めていきます。



**支援策 6** 地域ケアプラザ等と連携した活動の仕組づくり

**進め方**

- ①地域ケアプラザ所長会議で提案、協議します。
- また、区地域交流コーディネーター連絡会や地域包括支援センター職員と連携して進めます。

**具体的取組内容**

- 地域から相談があった困った問題を抱える要援護者への対応を図ります。
- 地域別のボランティアグループの交流会の共同開催。

など

**支援策 7** 障害児・者支援の仕組づくり

**進め方**

- 移動情報センター推進会議で提案、協議します。
- 障害者地域作業所連絡会、区自立支援協議会と連携するとともに障害者団体(第5種分科会)の意見を聞いて進めます。

**具体的取組内容**

- 移動情報センターに相談があった障害者を抱える家庭の課題を身近な地域で解決に向けて対応します。
- 障害児者のために活動するボランティアの確保について検討します。



**支援策 8** 子育て支援・青少年育成の仕組づくり

**進め方**

- 区内小中高校、施設(第1種部会)と連携して進めます。
- 地域ケアプラザ、区役所などと連携して進めます。

**具体的取組内容**

- 地域ケアプラザと連携して身近な地域での子育て支援の課題解決に向けて検討します。
- 福祉理解を深める体験学習事業を実施します。

