

地区社会福祉協議会（地区社協）とは

地域のさまざまな福祉の問題を、地域みんなの問題として、話し合い、そして計画を立てて、解決にあたり、安心して暮らせる地域を目指す任意の団体です。

組織単位としては、おおむね地区連合町内会になります。

地区社協は、神奈川区社協と連携をとりながらそれぞれの地域の特性を生かした、福祉活動を行っています。

神大寺地区では

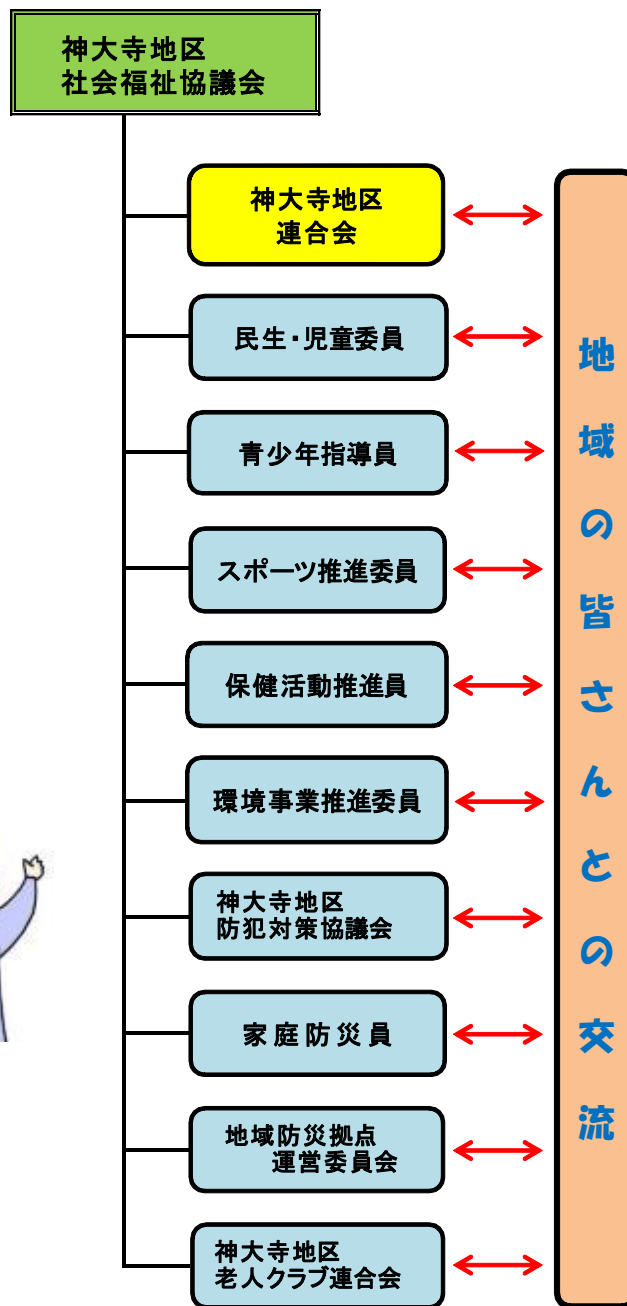
- ・福祉ふれあいお楽しみの集い
- ・グランドゴルフ
- ・子育て支援活動支援
- ・ひとり暮らし高齢者世帯
「ふれあい訪問」活動支援
- ・高齢者給食事業の支援
- ・講演会、講習会の開催
- ・不用はがき収集活動
- ・連合運動会
- ・区民まつり出店
- ・防犯パトロール
- ・地区社協「かんだいじ」の発行



などに取り組んでおります。

行事の詳細は、回覧、掲示板等で行っておりますのでご近所の皆様とご一緒に、気楽にご参加下さい。

神大寺地区 社会福祉協議会の組織構成



主な活動風景

●福祉ふれあいお楽しみの集い



●グランドゴルフ



●子育て支援活動



●認知症予防講習会

