

令和2年度 社会福祉功労表彰者を紹介します

第36回 神奈川県社会福祉大会

★福祉活動功労者 5年以上福祉活動を行い、地域福祉の増進に功労のあった皆さま

地区社会福祉協議会会長 推薦

岡田 和子様(三ツ沢地区)

町内会活動から始まり高齢者支援、子供食堂に至るまで多岐にわたる福祉活動を続けており、長年の活動実績で広がった人脈で地域に大きな好影響をもたらしている。

植松 満美子様(青木第一地区)

すくすくかめっこに関わり、地域の行事に率先して参加し、自分の地区を超えて青木第一地区のために長年活動している。

土方 禮子様(神大寺地区)

長きにわたり野良猫の繁殖を防ぐ活動に自費を投じて積極的に取り組んでいたが、地域の皆さんから慕われている。



岡田様



植松様

竹中 美智子様(白幡地区)

友愛活動員として高齢者の声かけと話し相手として、長きに亘り高齢福祉に貢献している。

小川 芳夫様(菅田地区)

菅田地区社協の運営等に長く協力し、地区社協の財源確保のため交換はがき等回収事業、切手の現金化に努めている。

湯澤 徹郎様(片倉地区)

東急町内会会長、片倉地区連合自治会会長、片倉地区社協福祉協議会副会長等に尽力され、片倉地区のまとめ役として大いに貢献していただいた。

高橋 清枝様(白幡地区)

友愛活動員として高齢者の声かけと話し相手として、長きにわたり高齢福祉に貢献している。

道草の会(反町)

反町地域ケアプラザ 推薦



シエラベルデ(緑区)

特別養護老人ホーム福寿園横浜 推薦

大川 邦彦様(子安)

新子安地域ケアプラザ 推薦

第三松寿会(七島) 第二白南寿会(白幡)

新子安南部睦会(子安東部)

神奈川県シニアクラブ連合会会長 推薦

高木 保夫様(反町)

神奈川県社会福祉協議会会長 推薦

面村 愛様(白幡) 渡邊 政枝様(大口)

神奈川県民生委員児童委員協議会会長 推薦

菅田リハビリ教室(菅田)

神大寺リハビリ教室(神大寺)

★金品寄付功労者・団体 神奈川県社会福祉協議会善意銀行に対し、金品の寄付をいただいた皆さま

区社会福祉協議会会長 推薦 神奈川ロータリークラブ 横浜三ツ沢チャリティプロレス大会実行委員会 昭和電工株式会社横浜事業所

★全国社会福祉協議会会長表彰

社会福祉協議会優良活動表彰

神大寺地区社会福祉協議会

★神奈川県社会福祉協議会会長表彰

竹の子会 VOICE神奈川

★共同募金功労者

中央共同募金会会長表彰 山根 誠様

神奈川県知事表彰 川上 琢徳様

神奈川県共同募金会会長感謝

藤井 眞信様 澤野 英忠様 千葉 敏郎様

中野 松男様 和田 勝己様 島田 恵様

★横浜市社会福祉協議会会長顕彰

表彰 会員30年以上

グループスヌーピー協力者会

表彰 会員20年以上 竹の子会 VOICE神奈川 スキップ

★横浜市社会福祉協議会会長感謝

地区社会福祉協議会活動

三ツ沢地区社会福祉協議会

★横浜市社会福祉・保健医療功労者表彰

永年勤続・活動功労

民生委員・児童委員

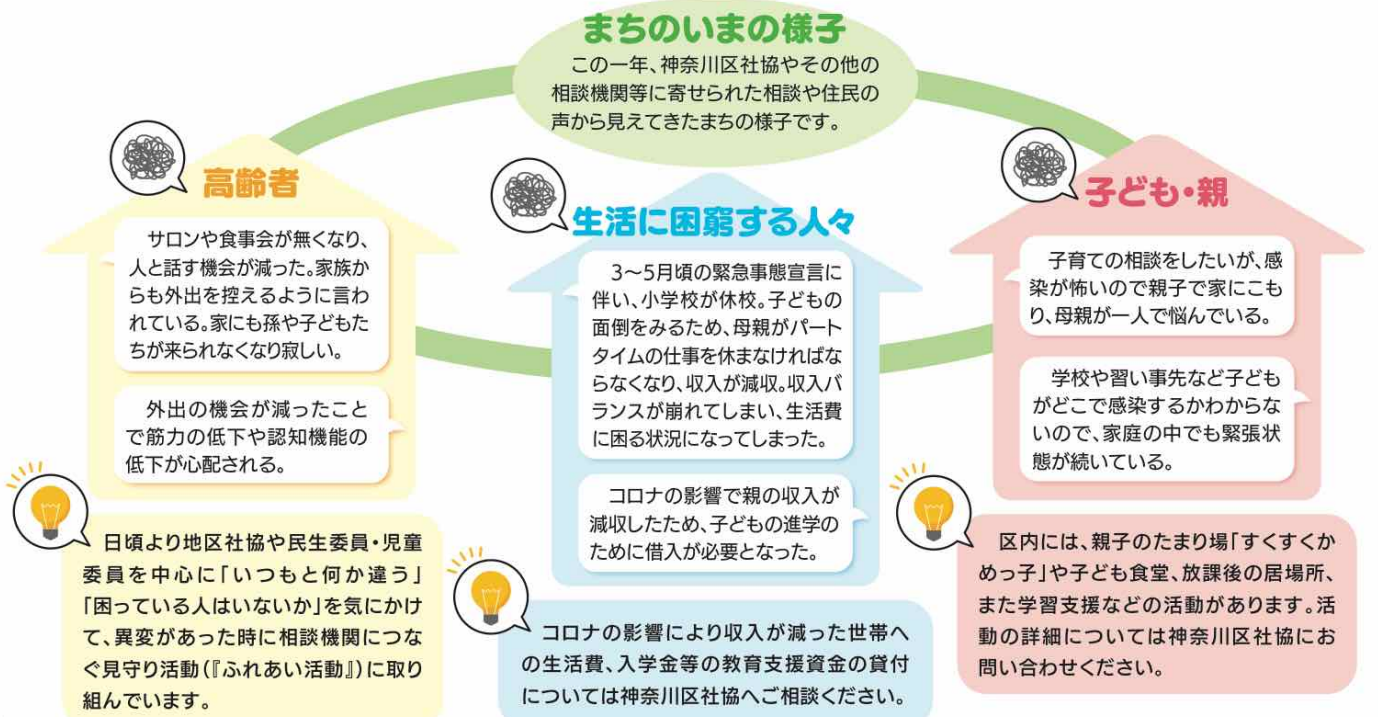
25年以上勤続

今井 典代様

幡野 勝廣様

神奈川県社会福祉協議会(神奈川県社協)は区内の地区社会福祉協議会(地区社協)、自治会町内会、民生委員・児童委員、ボランティアグループなど地域活動団体の皆さまとの連携・協働により「誰もが安心、安全に暮らせる」「自分らしく参加できる」まちづくりを目指しています。

コロナ禍で住民同士が顔を合わせる機会が減り、困っている人はいないか?発見しづらくなっています。



コロナ禍でも「今できること」に取り組んでいます!

地区社協では、自治会町内会や民生委員・児童委員等の活動団体と協力しながら、自分たちに今どんなことが出来るのか、これまで開催していた高齢者や子ども達の集う場の代わりとなる新たなつながりをどうつくっていけば良いか検討を重ねています。

- 食事に来てくれたあの人元気か? 会えないから心配だな。
- 子ども会の行事や地域の行事がなくなってしまい、子どもたちの楽しみがなくなってしまったけど元気にしてるかな?
- 手作りマスクを作成し、高齢者に配布しました。マスクをお届けしながら、皆さんの様子や困りごとの確認できてよかったです。
- 高齢者のサロン活動が出来なくなり、その代わりに、参加者宅へお便りをつくってポストインしました。感想や現状を返信して下さった方もいてこちらもうれしかったです。
- コロナ禍で会えなくても必要な打合せが出来るようにオンライン会議の練習をはじめました。スマホ初心者多数で頑張っています。
- 買い物代行、電球替え、庭の草取りなどの助け合い活動(地区ボランティアセンター)は感染予防対策をしながら続けています。
- 高齢者の食事が休止。代わりに何が出来かを一緒に検討し、お弁当の配付会を実施。10か月ぶりに参加者皆さんの顔を見ることが出来て安心しました。
- 定期的な訪問とおした見守り活動が難しくなり、その代わりにまちの中に見守りの目を増やすため「認知症の見守り協力店」を増やす取り組みを進めました。

発行 社会福祉法人 横浜市神奈川区社会福祉協議会
TEL: 045(311)2014(代表) FAX: 045(313)2420
〒221-0825 横浜市神奈川区反町1-8-4 は一と友神奈川1階
■開館: 月~土曜日 8:45~17:15
Email: info@kanakushakyo.com HP: http://www.kanakushakyo.com/