

# 【お知らせ】拠点閉館日について



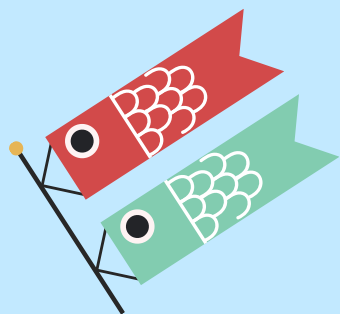
5月4日

月曜日 みどりの日  
9時～17時

5月6日

水曜日 振替休日  
9時～17時

上記日程について、拠点を閉館します。  
コピー機およびロッカーを含む拠点内の  
設備はすべてご利用いただけません。  
ご不便をおかけしますが、ご了承ください。



神奈川区福祉保健活動拠点

